

dne **8. 9. 2021** od **7:30** do **14:30** hodin

---

**Plánovaná odstávka zahrnuje tyto lokality:****Jeřice** (okres Jičín)část obce **Dolní Černůtky**

č. p. 1-16, 18-27, 30, 31, 32, 34-47

kat. území **Dolní Černůtky** (kód **628891**): **parcelní č.** 8/1, 45, 610, 678, 692/1část obce **Jeřice**

č. p. 1, 6, 8-17, 19-35, 37-47, 49-57, 59-63, 65, 67, 68, 69, 71-126, 129

č. ev. 2, 4

kat. území **Jeřice** (kód **658511**): **parcelní č.** 1, 79/49, 82/3, 130, 197/52, 280/28, 280/31, 1306**Rašín** (okres Jičín)

č. p. 1, 2, 3, 5-18, 20-30, 32, 33, 35, 36, 37, 39-43, 45, 46, 47, 49, 50

kat. území **Rašín** (kód **739456**): **parcelní č.** 40/8, 51/4, 427

---

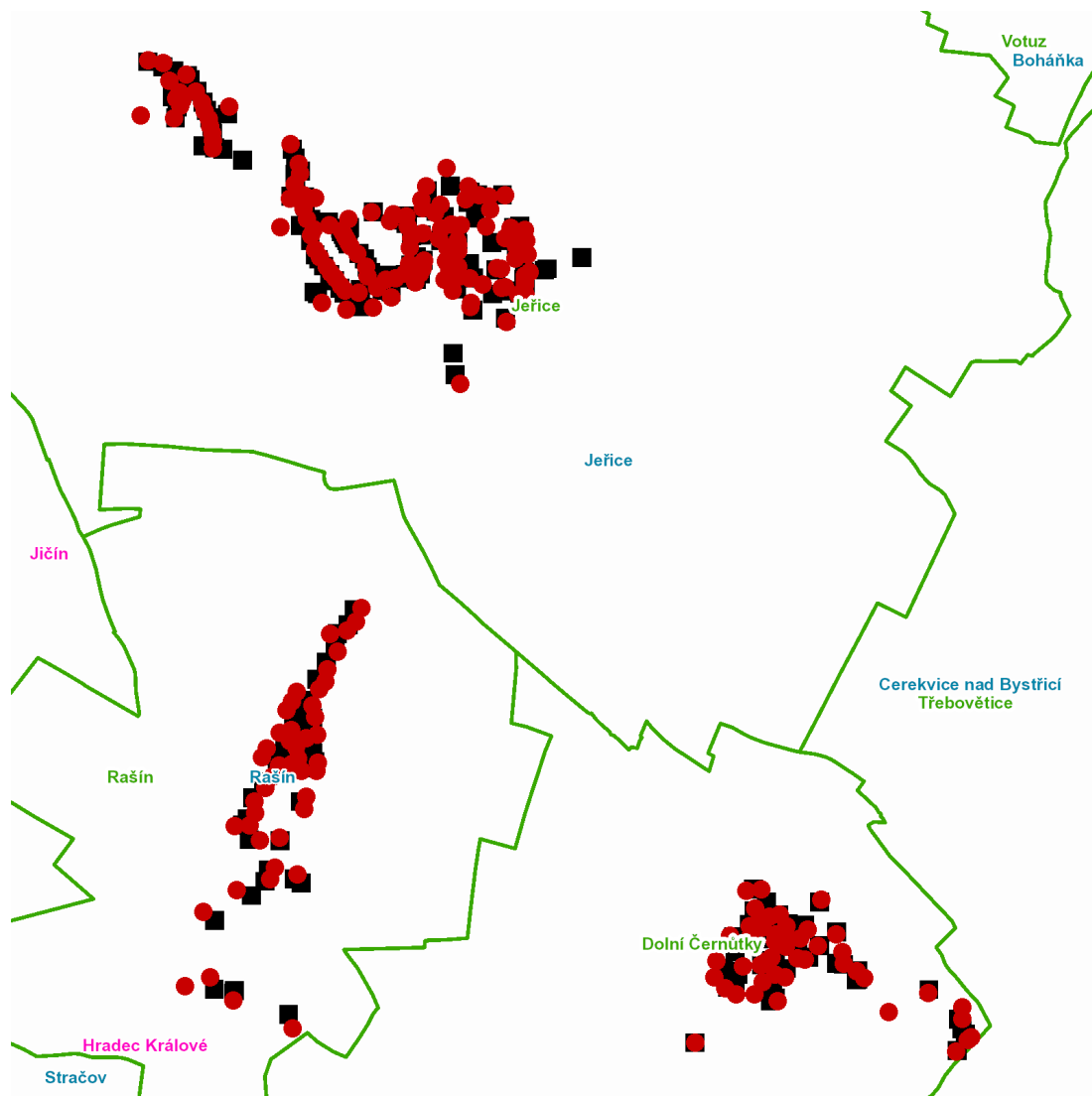
**UPOZORNĚNÍ**

**Dotčené zařízení distribuční soustavy je nutné i v době odstávky považovat za zařízení pod napětím**, a proto vás žádáme o dodržení všech zásad bezpečnosti a provedení opatření potřebných k zamezení případných škod na zdraví a majetku. | Provozovatelé výroben elektřiny jsou povinni zajistit přerušeni dodávky elektřiny z výroby do vypnutého úseku distribuční soustavy.

---

**NEJDE VÁM ELEKTŘINA...**

**TIP:** Registrujte se zdarma na [www.cezdistribuce.cz/sluzba](http://www.cezdistribuce.cz/sluzba) a informace o odstávkách elektřiny budete dostávat e-mailem nebo SMS. U poruch zasíláme SMS s předpokládanou dobou obnovení dodávek. | Aktuální stav dodávek elektřiny na konkrétní adrese zjistíte snadno, rychle a bez registrace na portále **Bez Štávy** ([www.bezstavy.cz](http://www.bezstavy.cz)).

dne **8. 9. 2021** od **7:30** do **14:30** hodin**Orientační mapový podklad odstávkou dotčených lokalit****VYSVĚTLIVKY**

- – adresy dotčené odstávkou elektřiny
- – místa připojení k elektrické síti dotčená odstávkou

**INFORMACE ZASLÁNA**

IDDS: as5as3b (Obec Jeřice)

IDDS: qzdb5yy (OBEC RAŠÍN)